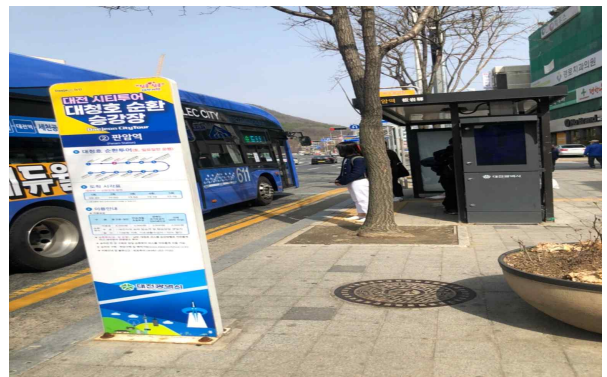


# 대전시티투어 순환 승강장 안내

□ 대청호 순환코스 대전역 ⇒ 신탄진역방향



① 대전역(시티투어 승강장)



② 판암역 (1번 출구 버스승강장 옆)



③ 세천근린공원(입구 주차장 맞은편 승강장 옆)



④ 신상교 (신상동 산39-2 대청호쪽 셋길 옆)



⑤ 대청호 자연생태관 (동명초등학교 버스승강장 옆)



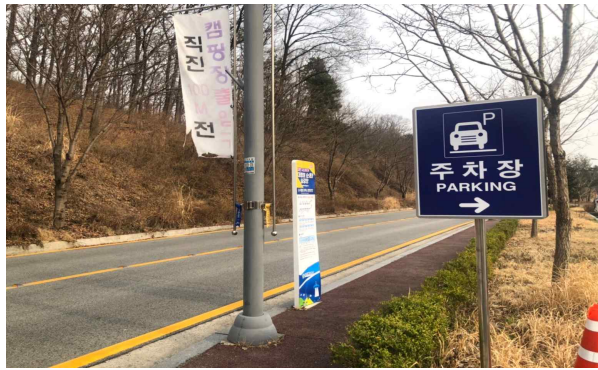
⑥ 명상정원 입구 (들마루기든 맞은 편 데크 입구)



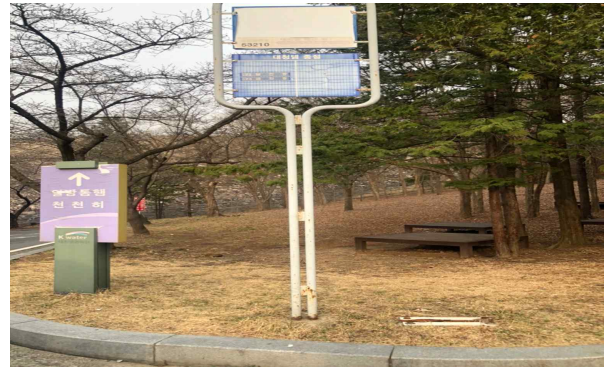
⑦ 찬샘마을(직동중점 버스승강장 옆)



⑧ 두메마을 (마을주차장 입구)

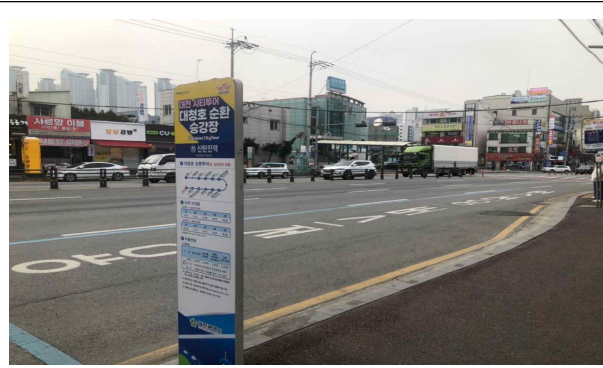


⑨ 대청호 로하스에코공원  
(대청로424번길/로하스캠핑장 주차장 입구 옆)



⑩ 대청댐(주차장 대청호 종점 버스승강장 옆)

## □ 대청호 순환투어 신탄진역 ⇒ 대전역방향



⑪ 신탄진역(역 맞은편 환승 정류장 옆)



⑥ 명상정원 입구 (들마루 가든 앞)



⑤ 대청호 자연생태관  
(추동 취수탑 주차장 / 사진창고 옆)



② 판암역 (4번 출구 버스승강장 옆)

□ 남부 순환코스 대전역⇒장태산자연휴양림 직통 ⇒대전역



① 대전역 (시티투어 승강장)



② 서대전역 (버스승강장 옆)



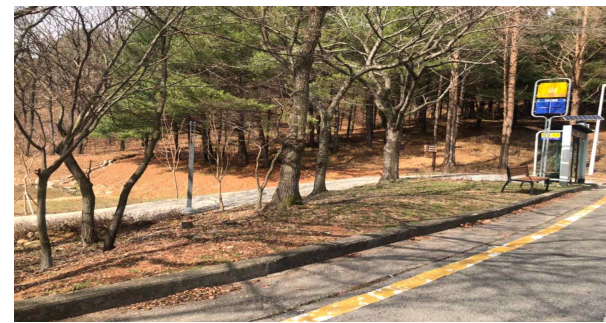
③ 옛충남도청사 (정문 주차장내)



④ 테미오래 (입구 안내판 옆)



⑤ 아쿠아리움 (대사동 제1노외공영주차장 버스승강장 옆)



⑥ 보문산 사정공원 (사정공원중점 버스정류장 옆)



⑦ 오월드(매포소 출구 화장실 앞)



⑧ 효월드 후문 (침산동 제1노외 공영주차장 화장실 앞)



⑨ 장태산 휴양림 (제1주차장 입구)